

Für Einsteigende ☆

2

Die Tasten A und B benutzen



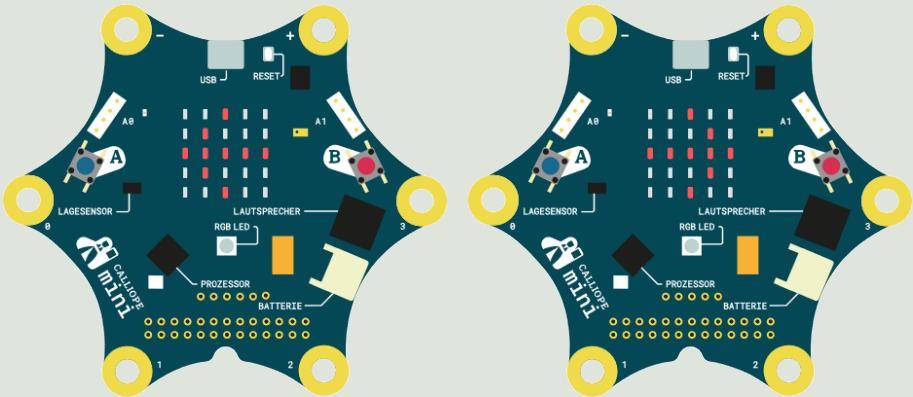
5 MINUTEN

BEFEHLSGRUPPEN:

Grundlagen

Eingabe

Logik



Challenge

Wenn du die Taste A drückst, erscheint ein Pfeil auf dem LED-Display, der nach links zeigt. Wenn du die Taste B drückst, zeigt der Pfeil nach rechts.

Lösung

Die Tasten A und B benutzen

VERWENDETE BEFEHLSGRUPPEN

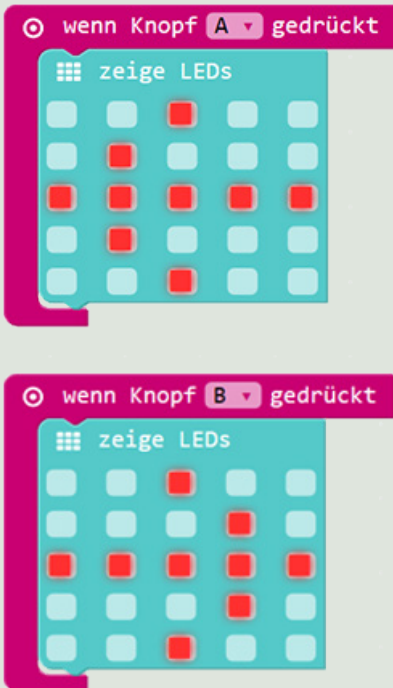
Eingabe

GrundLagen

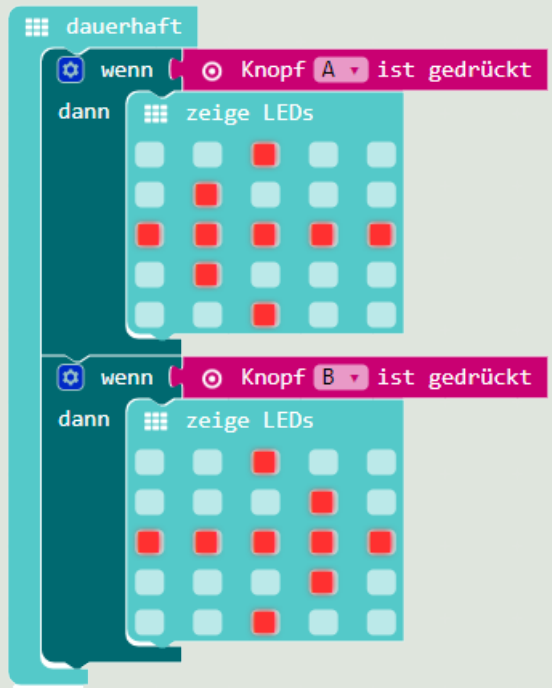
Logik

Code

Lösung A



Lösung B



Hinweis

Oft gibt es mehrere Möglichkeiten, ein konkretes Problem zu lösen. Für Lösung A wurden Ereignisblöcke gewählt. Lösung B wurde über einen Bedingungsblock «wenn/dann» und den Parameterblock «Knopf ist gedrückt» innerhalb einer Schleife implementiert.

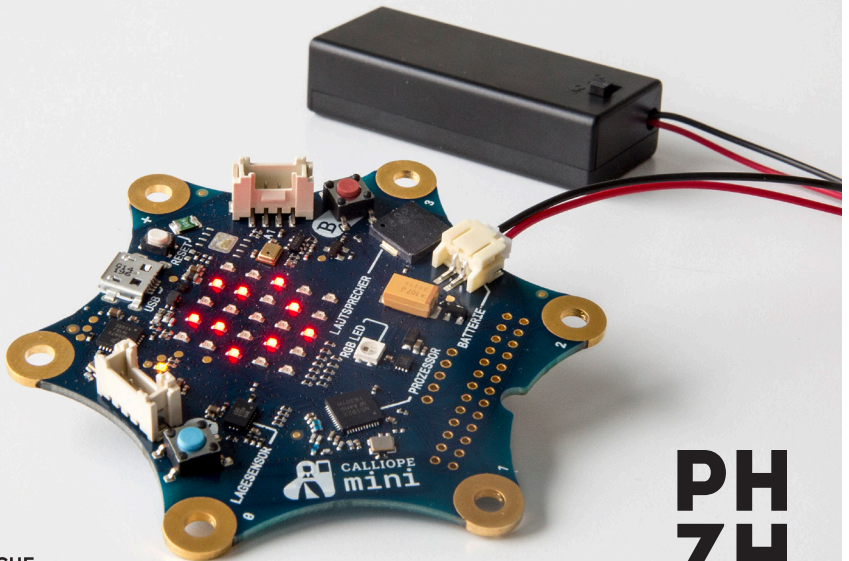


Auszug aus:

Calliope mini Challenge-Cards

Physical Computing –

Meistere die Challenges und erlebe, wie man die physische
und virtuelle Welt verbindet.



PÄDAGOGISCHE
HOCHSCHULE
ZÜRICH

PH
ZH